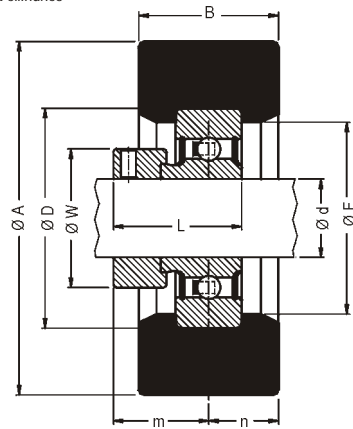


Cartuchos de Borracha

RCSM / LRCSM

Cartucho de borracha cilíndrico
Serviço leve

Rolamento com fixação no eixo por colar excêntrico



Ø eixo mm pol	Cartucho de borracha	Dimensão nominal (mm)								Carga radial* (kgf)	Rolamento	Peso (kg)
		D	A	B	F	n	m	L	W			
12 1/2 15 5/8 17	RCSM 203	40,0	65	25	35	13	22	28,6	28,0	90	RA 201 RA 201-8 RA 202 RA 202-10 RA 203	0,20
3/4 20	RCSM 204	47,0	65	25	40	13	24	31,0	33,0	120	RA 204-12 RA 204	0,20
7/8 25 1	RCSM 205	52,0	65	25	46	13	24	31,0	37,5	140	RA 205-14 RA 205 RA 205-16	0,25
1-1/8 30 1-3/16 1-1/4	RCSM 206	62,0	72	28	56	14	27	35,7	44,0	190	RA 206-18 RA 206 RA 206-19 RA 206-20	0,35
1-1/8 30	LRCSM 06	55,0	65	25	13	48	15	26,5	42,5	130	RAL 102 RALE 30	0,35

* carga radial correspondente ao cartucho

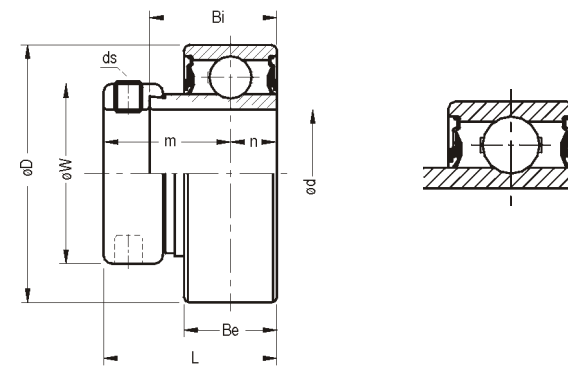
Rolamento

RA 200

Rolamento cilíndrico com fixação por colar excêntrico
Serviço Leve

RAL(E)

Rolamento cilíndrico/esférico com fixação por colar excêntrico
Serviço Leve



Ø eixo mm pol	Rolamento	Dimensão Nominal (mm)								ds (mm) (UNF)	Cargas (Kgf)		Peso (Kg)
		D	L	Bi	Be	n	m	W	dinâmica Cr		estática Cor		
12 1/2 15 5/8 17	RA 201 RA 201-8 RA 202 RA 202-10 RA 203	40,0	28,6	19,0	12,0	6,5	22,1	28,0	M6x1,0 1/4-28	970	490	0,15	
3/4 20	RA 204-12 RA 204	47,0	31,0	21,4	14,0	7,5	23,5	33,0	M6x1,0 1/4-28	1310	680	0,15	
7/8 25 1	RA 205-14 RA 205 RA 205-16	52,0	31,0	21,4	15,0	7,5	23,5	37,5	M6x1,0 1/4-28	1430	800	0,20	
1-1/8 30 1-3/16 1-1/4	RA 206-18 RA 206 RA 206-19 RA 206-20	62,0	35,7	23,8	18,0	9,0	26,7	44,0	M6x1,0 5/16-24	2000	1140	0,30	
1-1/8 30	RAL 102 RALE 30	55,0	26,5	18,5	13,0	6,5	20,0	42,5	M5x0,8 3/16-32	1300	800	0,20	